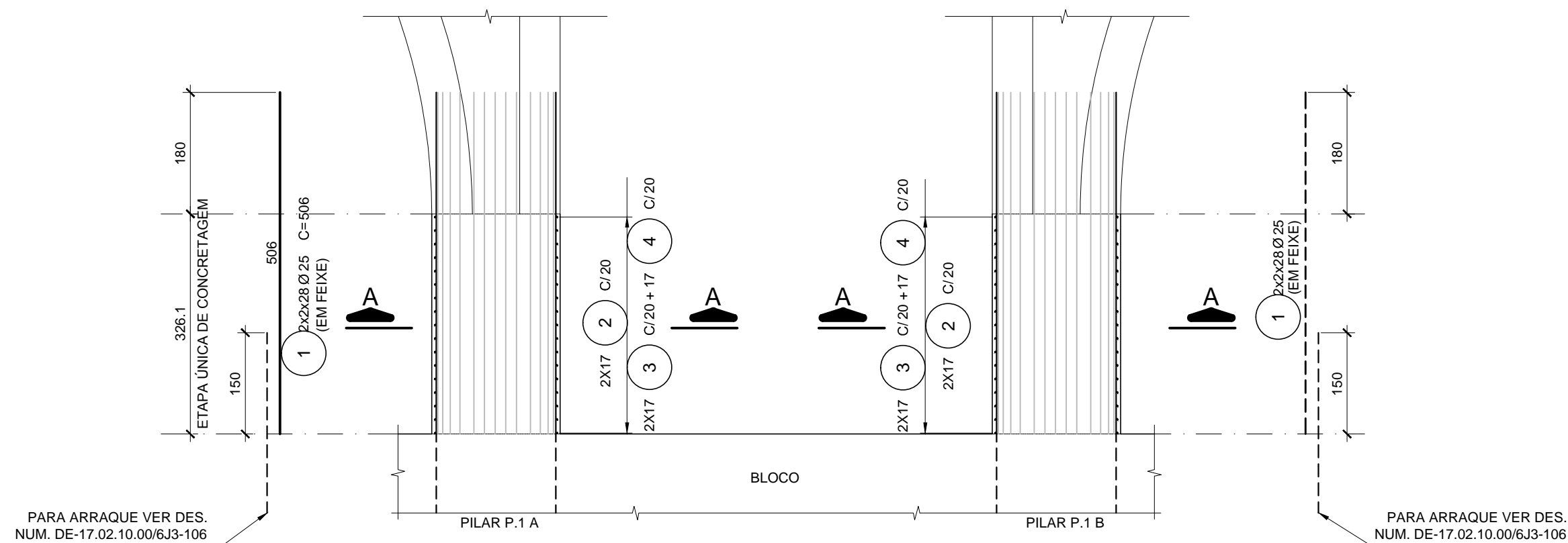


ARMAÇÃO DOS PILARES

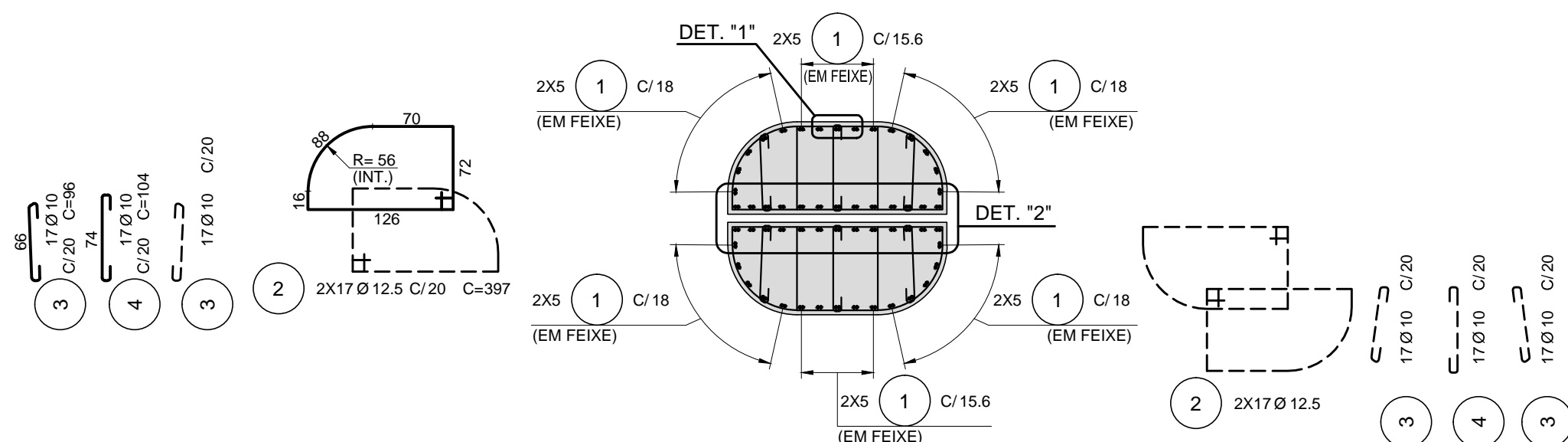
PILAR P.1 A e P.1 B - L.10

ESC. 1:75



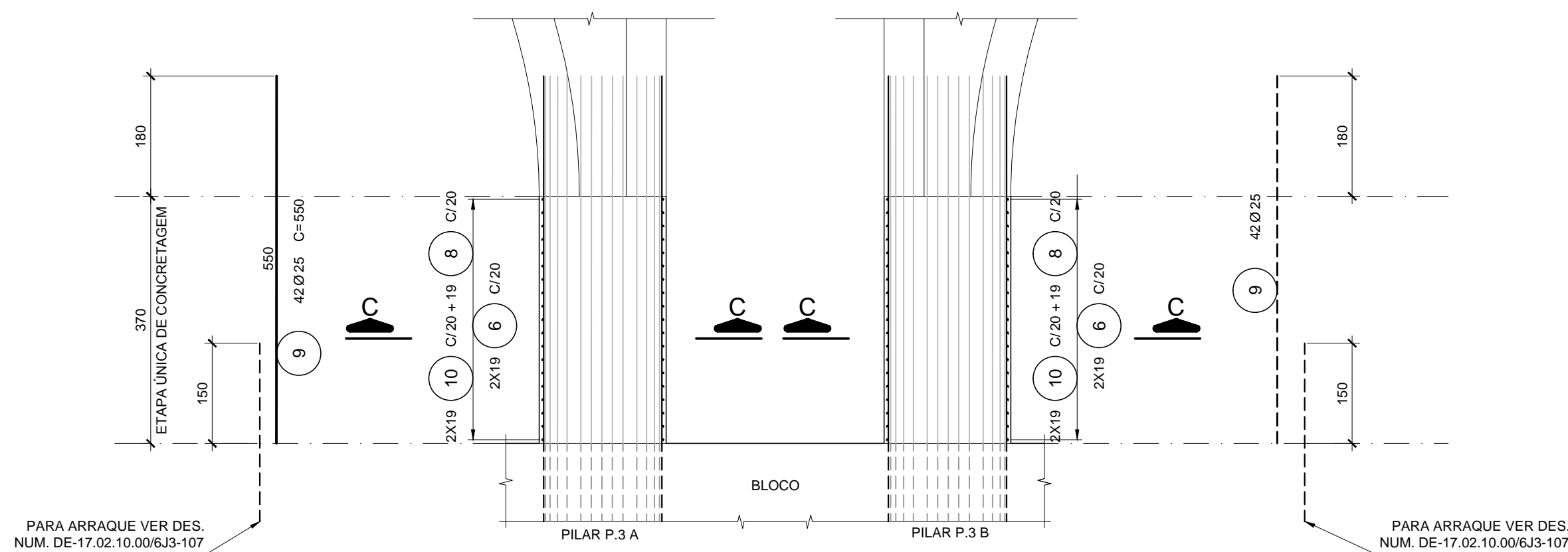
CORTE A - A (2X)

ESC. 1:50



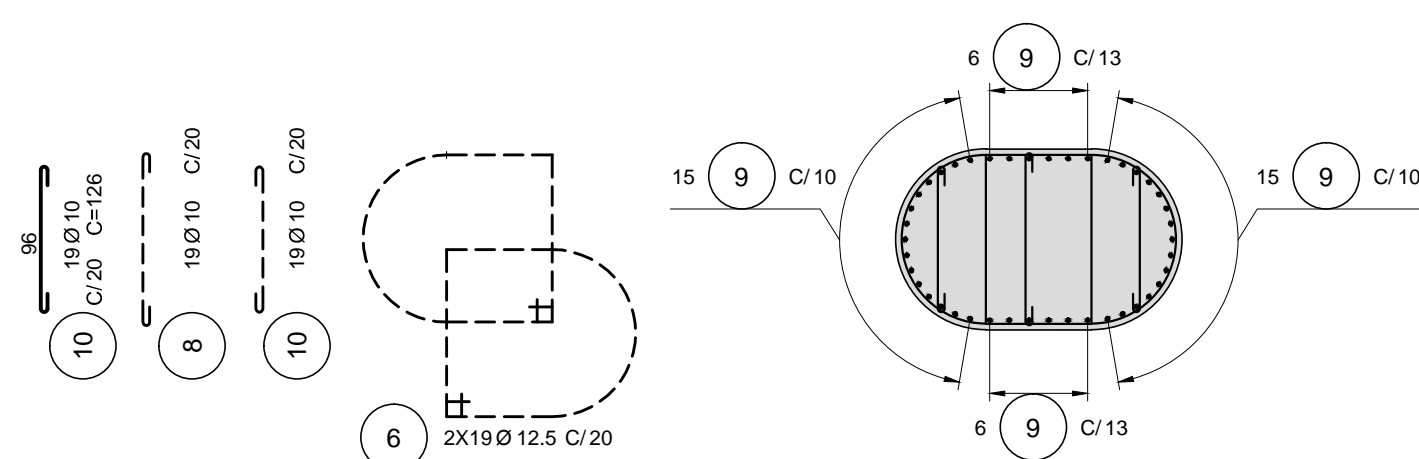
PILAR P.3 A e P.3 B - L.10

ESC 1:75



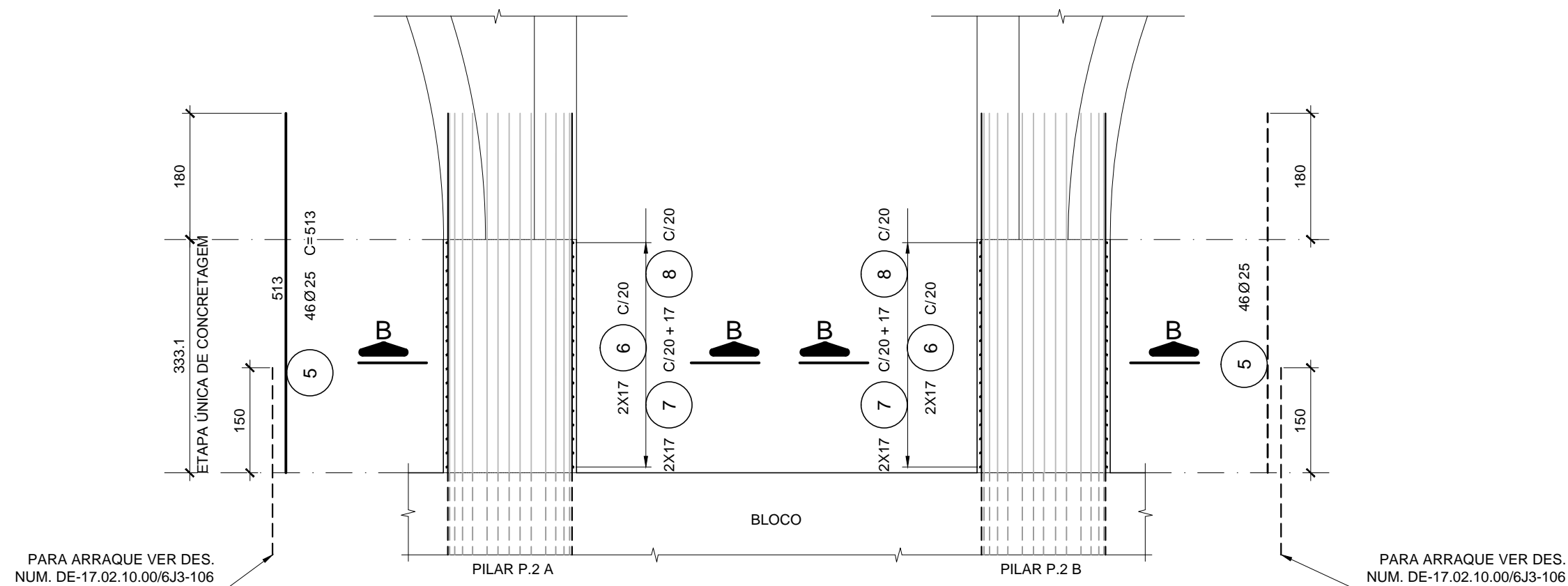
CORTE C - C (2X)

ESC. 1:50



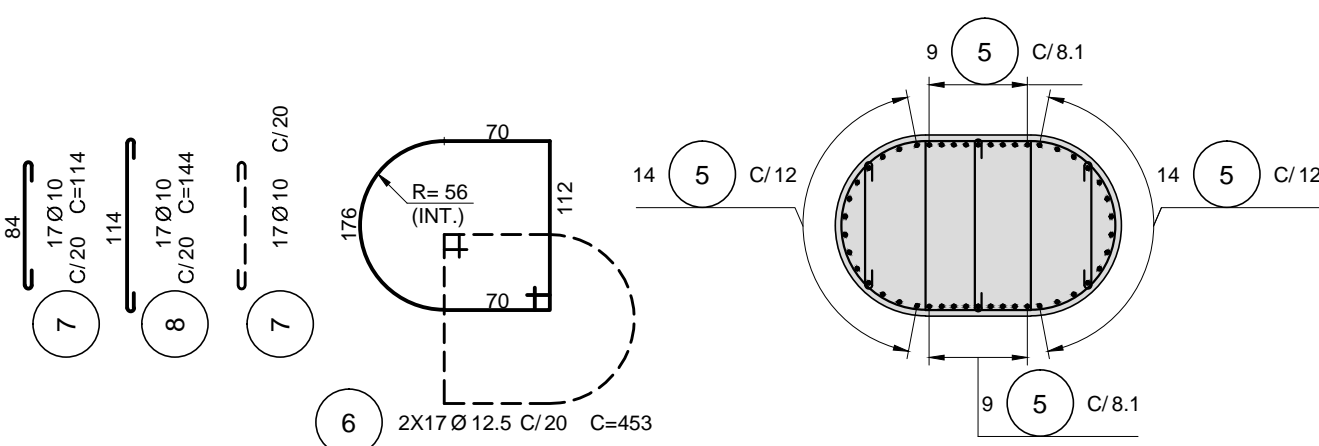
PILAR P.2 A e P.2 B - L.10

ESC. 1:75



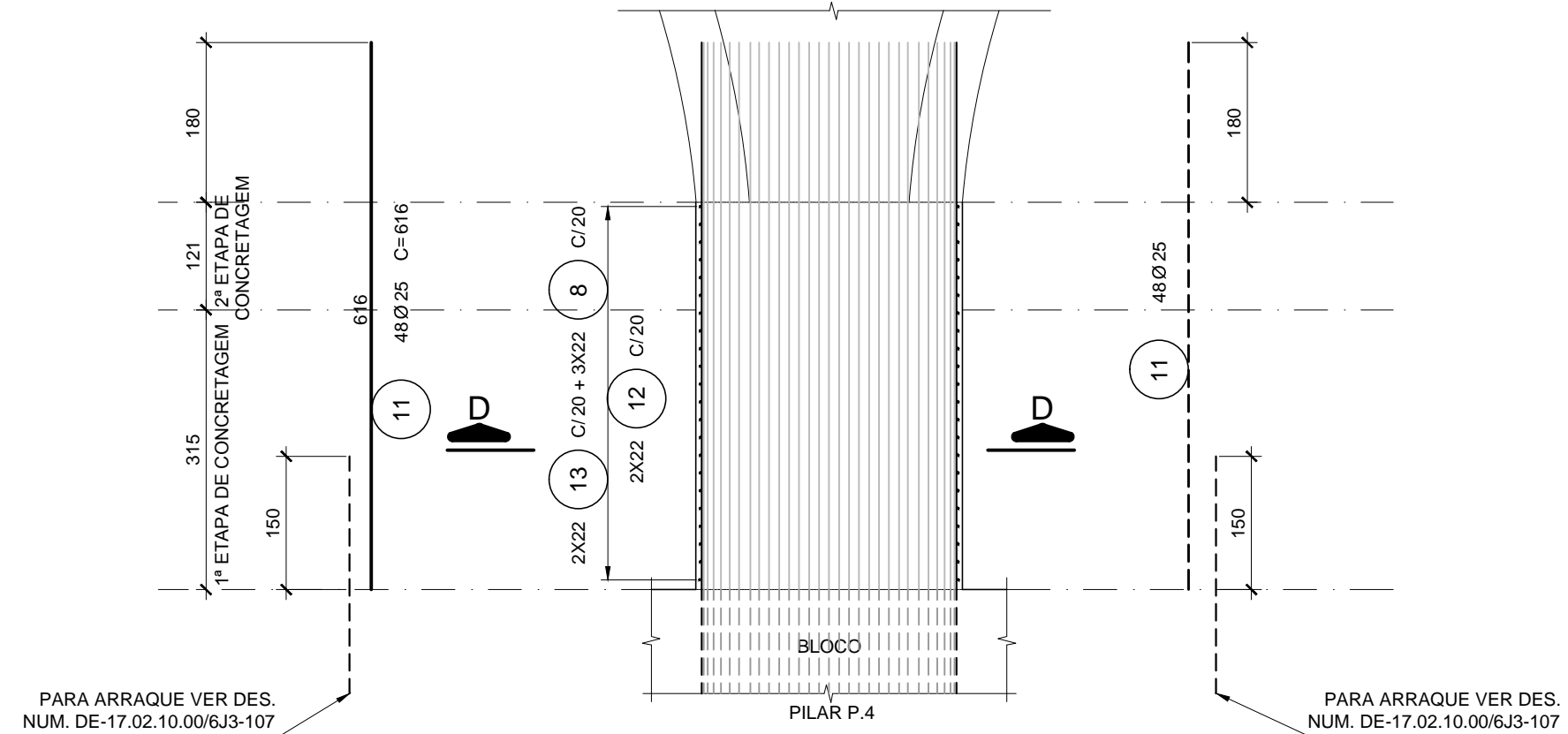
CORTE B - B (2X)

ESC. 1:50



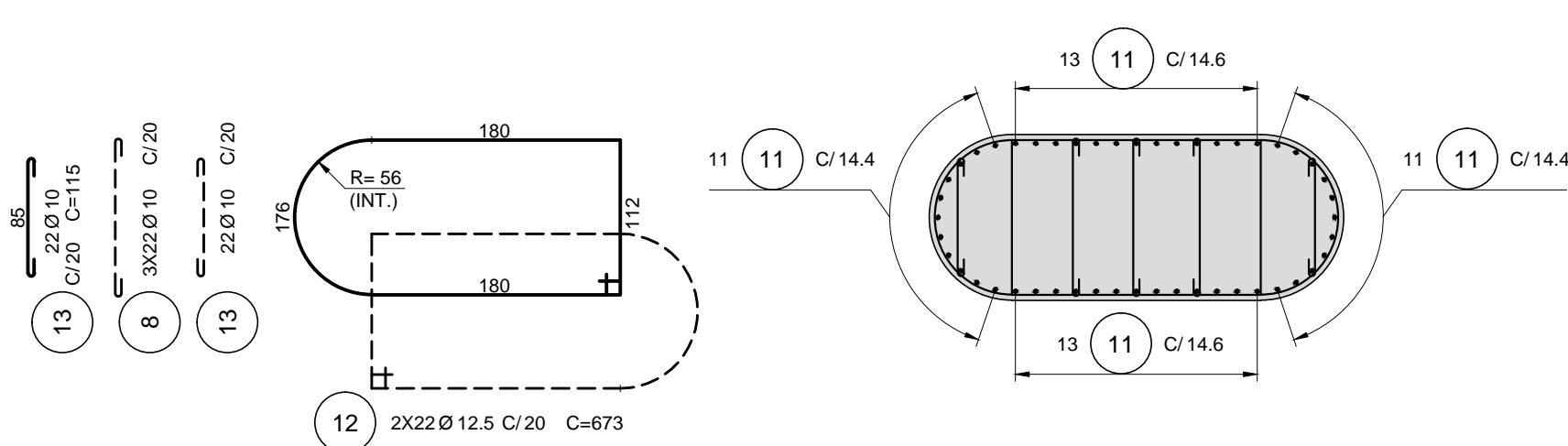
PILAR P.4 - L.10

ESC. 1:75



CORTE D - D

ESC. 1:54

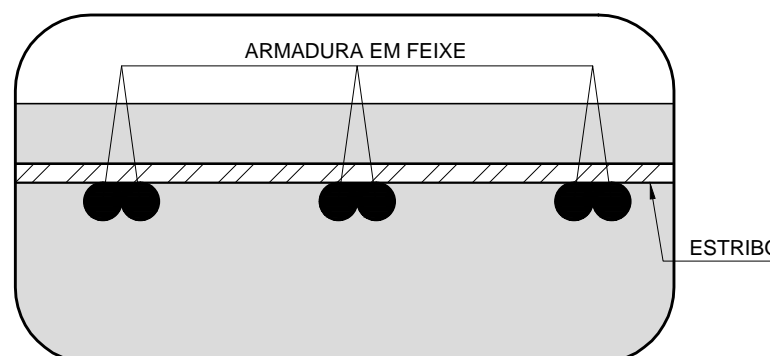


LISTA DE FERROS				
POS.	Ø	QUANT.	COMPRIMENTO (cm)	
			UNIT.	TOTAL
1	25	224	506	113344
2	12,5	136	397	53992
3	10	136	96	13056
4	10	68	104	7072
5	25	92	513	47196
6	12,5	144	453	65232
7	10	68	114	7752
8	10	138	144	19872
9	25	84	550	46200
10	10	76	126	9576
11	25	96	616	59136
12	12,5	44	673	29612
13	10	44	115	5060

RESUMO DE AÇO CA-50A			
Ø	COMPR. (m)	PESO (kg)	
		UNIT.	TOTAL
10	623.87	0.630	393
12.5	1488.36	1.000	1488
25	2658.76	4.000	10635
TOTAL			12516

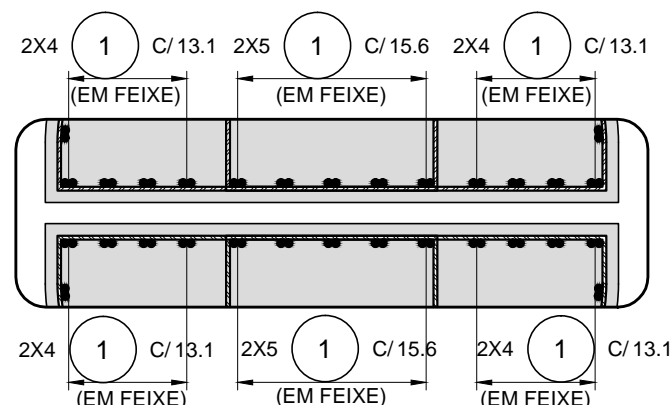
DETALHE "1"

ESC. 1:5



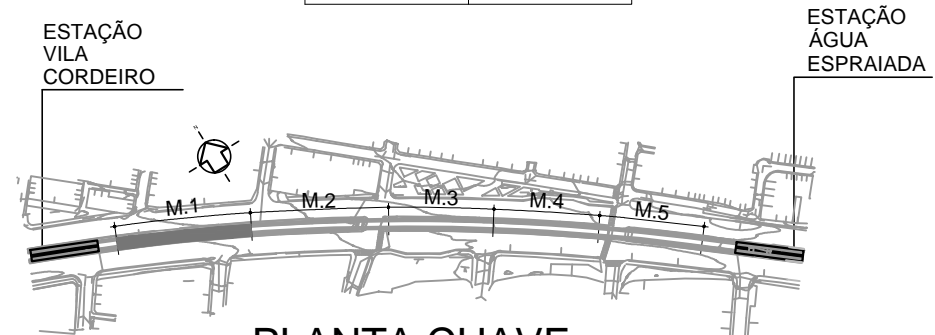
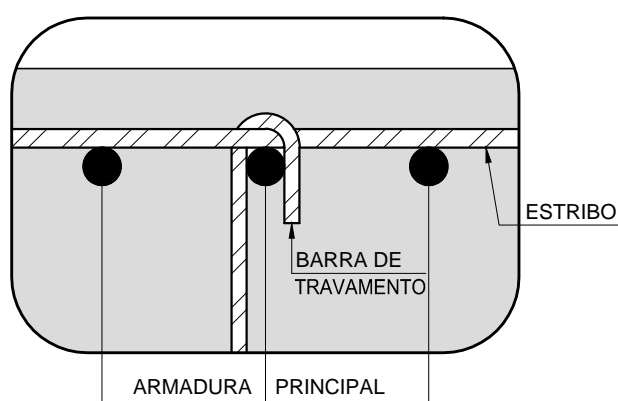
DETALHE "2"

ESC. 1:25



DETALHE TÍPICO DA BARRA DE TRAVAMENTO

ESC. 1:5



PLANTA CHAVE

S/ ESC

NOTAS:

- 1 - Medidas em centímetro, bitolas em milímetros
2 - Cobrimento das armaduras = 4cm.

DOCUMENTOS COMPLEMENTARES:
DE-17.02.10.00/6P9-106 a 111 - Aterramento elétrico.

Revisão Vigente

COMPANHIA DO METROPOLITANO DE SÃO PAULO				METRÔ	
Linha 17 - OURO		Trecho / Sistema 2-Congonhas-Morumbi CPTM			
Subtrc./ Substist./ Conj.10-Elev Água Espr.-Vila Cord UC/ Subconj. 00					
Objeto					
Projeto Executivo de CONCRETO					
LOTE 10 - MÓDULO 01					
ARMAÇÃO DOS PILARES					
Escala	IND	Código	DE-17.02.10.00/6J3-116		Rev.
(Não Use Esc.)					1 / 1

[illegible]

Esta folha é de propriedade da Companhia do Metrô e seu conteúdo não pode ser copiado ou revelado a terceiros. A aprovação deste documento não exime o emittente de sua responsabilidade sobre o mesmo.